

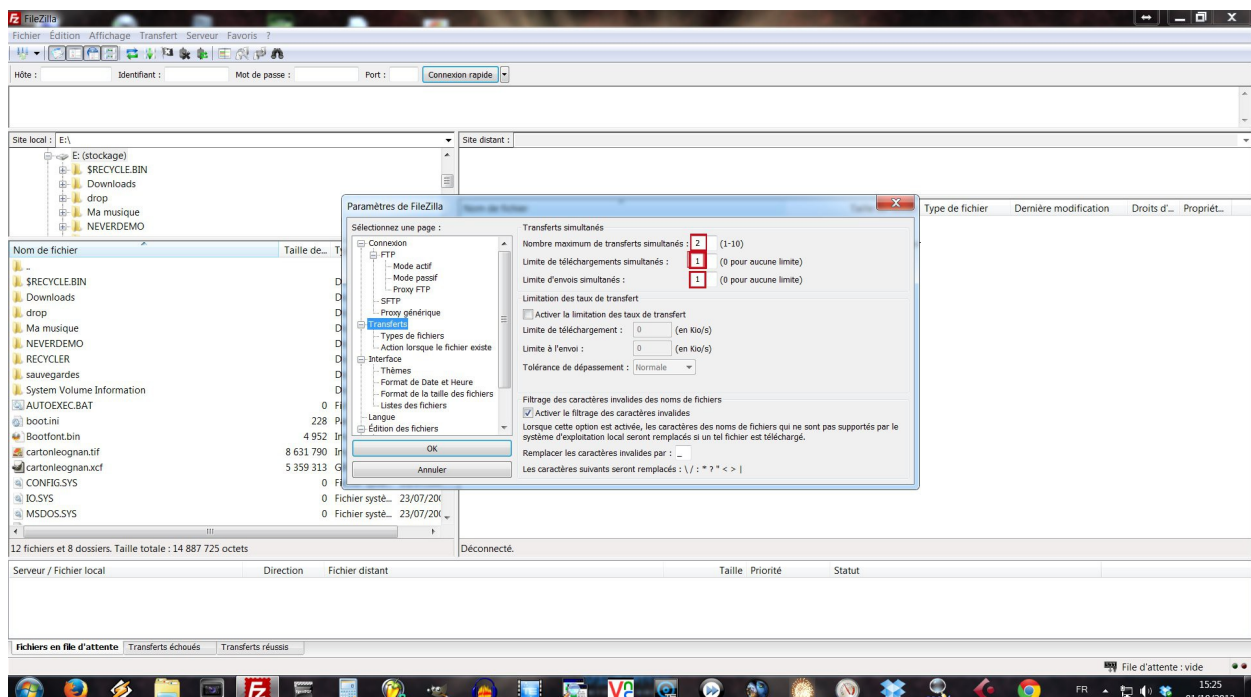
Conseils d'utilisation Filezilla

Tout d'abord veuillez désactiver toutes les mises en veille de votre ordinateur, ce qui permettra d'éviter que la veille coupe la connexion.

Dans l'onglet *édition* puis le menu *paramètres*, vous pouvez accéder aux options de filezilla.

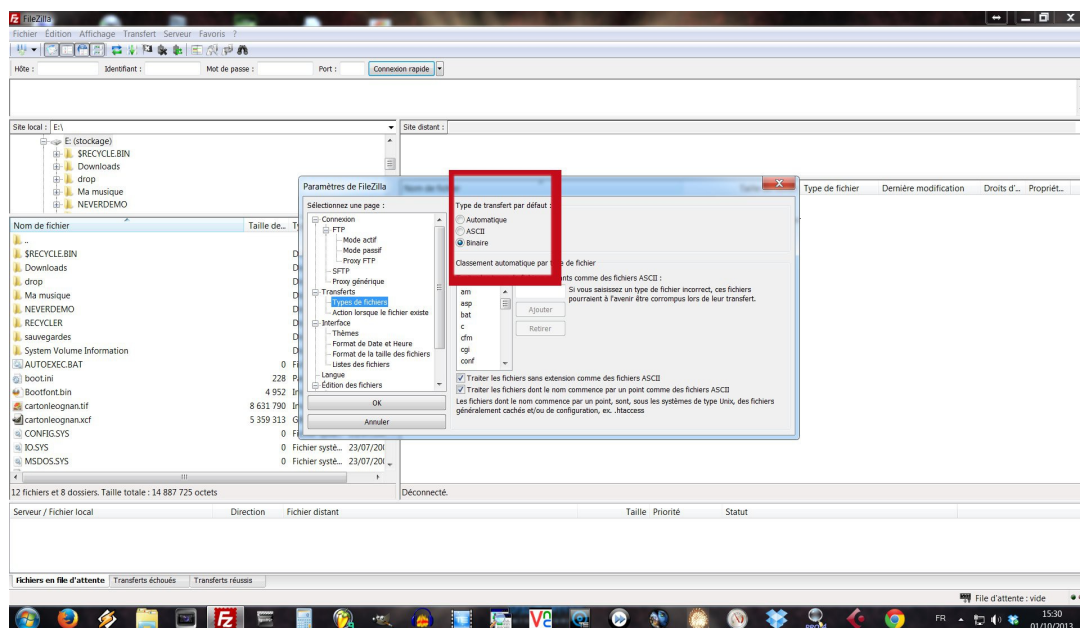
Sur la page **transfert**, vous pouvez paramétrer comme suit pour que les chargement se procèdent un par un et se fassent en file d'attente.

Simultanés = 2
téléchargements = 1
envois = 1



Certaines salles ont rencontré des soucis d'erreur d'ingest en cas de transfert FTP.

Il est important de forcer le mode de transfert **Binaire** dans les paramètres car il y a un risque de corruption de métadonnées. Cela débouchait bien souvent sur une erreur de « *file size* » à l'ingest.



N'oubliez pas que vous pouvez enregistrer les coordonnées dans le **gestionnaire de site** pour éviter de retaper les codes à chaque fois.

Et pour finir veillez à bien vérifier que tout les transferts apparaissent dans l'onglet **transferts réussis** ce qui confirme le bon fonctionnement du téléchargement.

Florent Biot

